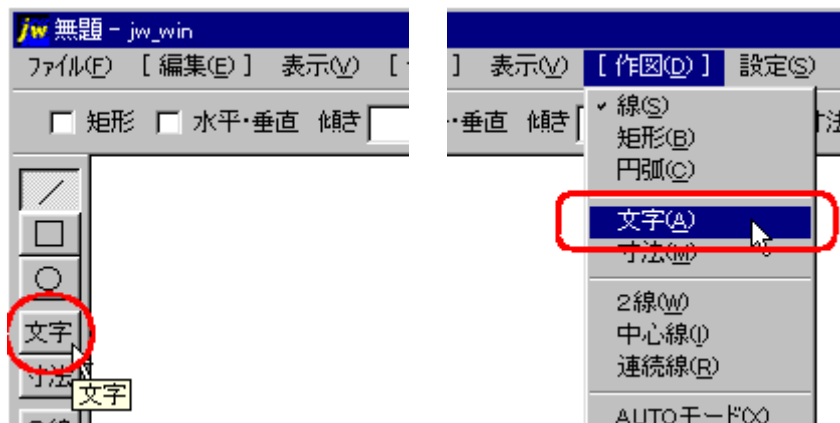


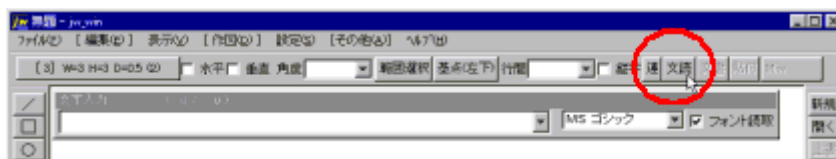
JW-CAD で画像を挿入したい

※手順方法

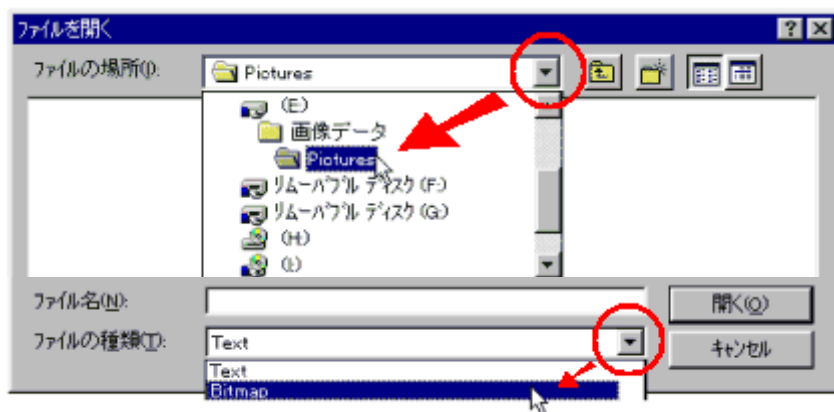
1. ツールバー [文字] (又はメニュー「作図 | 文字」) を選択します。



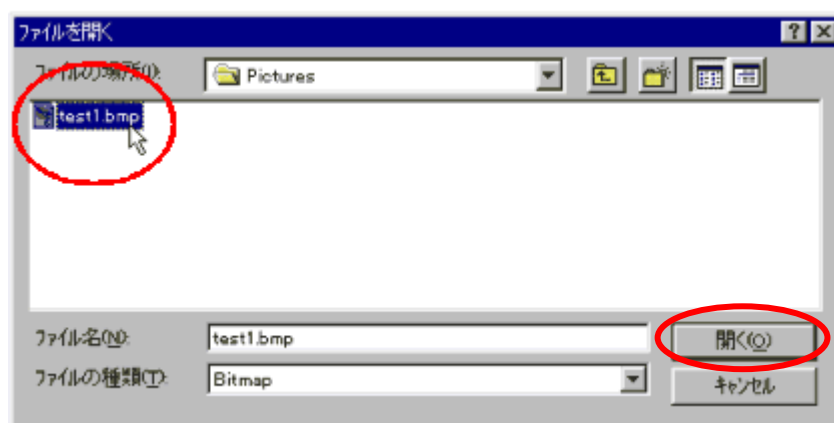
2. コントロールバー [文読] をクリックします。



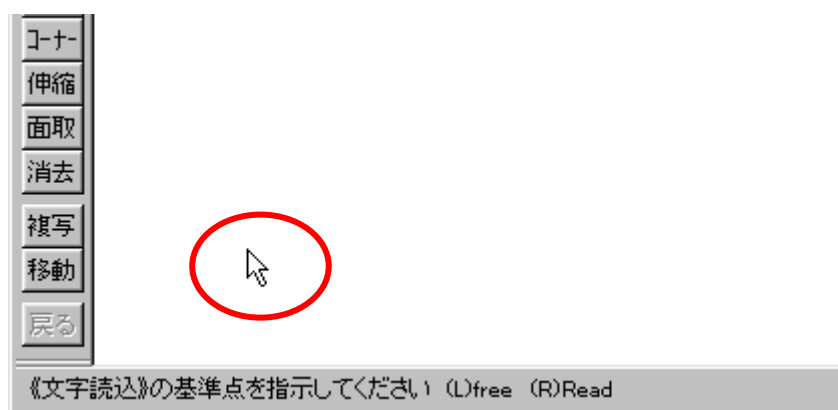
3. 画像ファイルが入っている場所を指定し、ファイルの種類を **Bitmap** にします。



4. 貼り付けたい画像ファイルをクリックし、開くをクリックします。



5. ステータスバーに《文字読込》の基準点を指示してくださいと表示されますので、画像ファイルを貼り付ける場所（画像の左下点）をマウス指定して下さい。



6. 指定した場所に画像ファイルが貼り付けられます。



※ Bitmap 形式の画像のみ挿入できます。

JPEG や GIF 形式の画像を挿入されたい場合は Bitmap 形式に変換するか、プラグインファイルが必要となります。